

# Wie ein Korken auf dem Wasser

Einfach mal der Last des Lebens entschweben



Produktinformationen 2011



Herzlichen Dank für Ihr Interesse an dem Thema Floaten auf gesättigter Salzsole und somit an unseren original fk Heilschwebebädern®.

Auf den nächsten Seiten finden Sie in 11 Kapitel unterteilt erste Informationen zum Floaten selber, wie auch zu unseren Standardanlagen. Dies ersetzt natürlich kein detailliertes Angebot, welches wir Ihnen auf Wunsch jederzeit gerne nach Ihren Anforderungen erstellen.

Kapitel	1:	das Floaten
Kapitel	2:	was bewirkt floaten
Kapitel	3:	wie wird gefloatet
Kapitel	4:	wer sollte nicht floaten
Kapitel	5:	fk Heilschwebebäder®
Kapitel	6:	fk Heilschwebebäder®, Ausführungen
Kapitel	7:	Standardausstattung, Feinsteinzeug und Glasmosaik
Kapitel	8:	technische, bauseitige Voraussetzungen
Kapitel	9:	was kostet das Floaten
Kapitel	10:	Impressionen unserer Arbeit
Kapitel	11:	wir über uns

## Kapitel 1, das Floaten



Als Floaten bezeichnet man im Bezug auf Salzswebebäder den Zustand, bei dem der FloatGast auf körperwarmer (35-36°) gesättigter Salzsole (22-26%ig), ähnlich einem Bad im Toten Meer, schwebt.

Der Körper ist nur zu zwei Drittel im Wasser, besser gesagt in der Sole, und mit geradem Rücken, den Kopf entspannt nach hinten gelegt, entsteht ein Gefühl der Schwerelosigkeit. Untergehen unmöglich, wie einen Korken zieht es den FloatGast zur Oberfläche.

Der Zustand des Floatens ist bitte nicht zu verwechseln, mit dem Zustand des „nicht Untergehens“, wie ich ihn schon bei Salzgehalten ab ca. 8%, z.B. in Thermalbädern, erreichen kann.

Ich komme hier zwar in eine leicht sitzende Position und gehe nicht so richtig unter, doch ist dies nicht zu vergleichen mit dem Zustand des Aufschwebend mit durchgedrücktem Kreuz. Den Unterschied merkt man schnell, denn nur bei ausreichendem Salzgehalt wird man für die Anwendungsdauer mal „von der Last des Lebens“ befreit.

Allerdings muß man, um diesen Effekt zu erzielen, auch loslassen können und das Vertrauen haben, dass man nicht untergehen kann. Von zehn FloatGästen werden acht Floaten als etwas ganz Tolles empfinden und für zwei ist es absolut gar nichts.

Für den geschulten Therapeuten wäre wohl bei diesen Zweien zwar ein Ansatz für eine intensivere Arbeit gefunden, doch der „normale“ Betreiber sollte sich einfach damit abfinden, dass Floaten nicht für Jedermann eine Wohltat bedeutet.

Floaten ist kein Spaßbad. Es ist die Reise zu sich selbst, mal ganz abgeschirmt von allen Einflüssen von außen. In der heutigen Zeit erleben wir kaum noch Momente, in denen wir nicht von außen animiert werden.

Radio, Fernsehen, Telefon, PC, Plakatwände, Mitmenschen, Licht, Geräusche; permanent werden wir dazu angeregt, uns mit anderen Sachen, als mit uns selbst zu beschäftigen. Da ist es schon spannend, besser gesagt entspannend, wenn man mal für 45 oder 60 Minuten ganz mit sich alleine ist und nach eigenem Ermessen die Möglichkeit hat, bis hin zur totalen Dunkelheit und Stille, mal Alles um sich herum abschalten zu können.

Auch wenn das Floaten auf Basis des schon Mitte der 50er Jahre von Neurologen John C. Lilly entwickelten FloatTanks, dem Isolationstank, von fast Allen, die schon einmal gefloatet haben auch begeistert fortgeführt wird, so stehen wir doch noch ganz am Anfang.

Gerade erst wird Floaten als wahrliches „Wundermittel“ im Bereich MedicalWellness, bzw. der Präventivmedizin erkannt. Auch die Technik ist erst seit einigen Jahren soweit, dass auch unter hygienisch einwandfreien Bedingungen unbedenklich gefloatet werden kann. In alten Systemen, den sogenannten Einkammertanks, stieg jeder Floater in die Sole, die der Vorherige verlassen hat, was man als nicht gerade sehr hygienisch bezeichnen kann und maximal noch, wenn überhaupt, im privaten Bereich zum Einsatz bringen sollte. Moderne, auch für den gewerblichen Einsatz konzipierte Anlagen, wie z.B. von der float-kompetenz, pumpen für jeden FloatGast frisch aufbereitete Sole in die nach jedem FloatGang desinfizierte Wanne, so dass sorglos gefloatet werden kann.

Im Gegensatz zu Anwendungsbädern, wie z.B. Moorbädern etc., wo aus hygienischen Gründen nach der Anwendung der Wanneninhalte in den Abfluss kommt, wird die Wannenfüllung an Salzsole (650 bis 1400 Liter, je nach Wannenmodell) bei float-kompetenz FloatAnlagen nach jeder Anwendung abgepumpt und in einem separaten Technikraum komplett wieder aufbereitet. Dies spart Geld und schont die Umwelt.

Die float-kompetenz Aufbereitungstechnologie erfüllt sogar schon die sehr strengen Auflagen der in Österreich geltenden Bäderverordnung. Eine solche Verordnung gibt es in Deutschland noch nicht, sie soll aber EU weit kommen und wird dann sicherlich ähnliche Anforderungen auch an FloatAnlagen stellen, wie es jetzt schon in Österreich der Fall ist.

## Kapitel 2: was bewirkt floaten

### Die wichtigsten Gesundheitsvorteile des Floatens auf einen Blick

- Wirkungsvolle Tiefenentspannung
- Körperliche und geistige Revitalisierung (Burnout-Syndrom)
- Stressbewältigung
- Abbau von Stresshormonen (Adrenalin, Cortisol, ACTH)
- Mentales Training und Visualisierung
- Abbau von Lactat / Milchsäure, z.B. nach dem Sport
- Erzeugung von Glücksgefühlen und Wohlbefinden (Endorphine)
- Linderung bei Beschwerden des Bewegungsapparates
- Leichter und schneller Lernen
- Blutdrucksenkung
- Schmerzreduzierung
- Entlastung des Herz / Kreislaufsystems

Floaten ist ein wahres „Multitalent“ in Sachen Gesundheit und Wohlbefinden. Hier eine kleine Übersicht der wichtigsten Wirkungen beim und durch das Floaten:

Die außergewöhnlich entspannende und „glücklich machende“ Wirkung des Floatens basiert, einfach ausgedrückt, darauf, dass dem Körper erst mal alle Stressmomente genommen werden. Davon ausgehend, dass wir einen Großteil unserer Körperaktivität im Kampf mit der Schwerkraft und der Reaktion auf äußere Reize, z.B. Temperatur, Lärm,

Licht, einsetzen, ist es leicht nachvollziehbar, dass beim Floaten sofort sehr viel an freien körpereigenen Kräften wieder zur Verfügung steht. Dieser schwerelose Zustand, diese Leichtigkeit des Seins, ermöglicht es, neben der außergewöhnlich tiefen, körperlichen und mentalen Entspannung, in Verbindung mit den Heilkräften des Salzes auch viele Leiden zu lindern. Bäder mit Salzen sollen bei Kreislaufstörungen, Drüsenstörungen, Inkoordination, Verletzungen, eingeschränkter Bewegungsfähigkeit, Hexenschuß, Lähmungen, Prolaps (Bandscheibenvorfall), Rheumatismus, diversen Hautleiden, Ischias, sowie in warmer Form bei Übersäuerung, Verwachsungen, Aplexie (Schlaganfall), Gallenblasenentzündung, Erkältungsbeschwerden, Dickdarmentzündung, Blasenkatarrh, Zysten, Gallensteine, Kopfschmerzen, Multiple Sklerose, Zerrungen und Verstauchungen, Nierenentzündung und Neuralgie helfen.

## Kapitel 3, wie wird gefloatet

- gefloatet wird normalerweise ohne Bekleidung
- vor dem Floaten gründlich duschen, hinterher auch
- vor dem Floaten das WC aufsuchen, da Floaten harntreibend ist (darum sollte auch möglichst immer ein WC in unmittelbarer Nähe zur FloatWanne sein.)
- allen Körperschmuck, insbesondere aus Metall, Uhren etc. ablegen
- Ohrenstöpsel werden empfohlen, da es sonst zu schlecht zu entfernenden Salzablagerungen in den Ohren kommen kann
- während einer FloatSitzung sollte der FloatGast nicht gestört werden, es sei denn, er betätigt den Notrufknopf
- für das „richtige“ FloatErlebnis sollte man alleine floaten. Wird allerdings auf den sogenannten PaarFloat nicht verzichtet, dann sollten alle Körperkontakte, insbesondere in den Intimbereichen, unterlassen werden. Starksole brennt, nicht nur in den Augen! „Händchenhalten“ ist allerdings erlaubt und bewirkt vielfach ein Gefühl von tiefer, inniger Verbindung.
- um in die tiefe Entspannung zu gelangen, sollte man mindestens 45 Minuten, besser 60 Min. floaten. FloatSitzungen über 90 Minuten gehören in Therapeuten-hände.
- für einen wirklichen Anwendungseffekt sollte man mindestens alle 14 Tage floaten. Gerade FloatNeulinge sollten ihre ersten drei FloatSitzungen in kürzester Zeit absolvieren, damit ein Gefühl für´s floaten entsteht.
- der „alte Float-Haase“ floatet gerne im Dunkeln, bei absoluter Stille. Neuerdings werden, gerade auch in Verbindung mit Therapien, gerne optische und akustische Reize gezielt eingesetzt, um einen zusätzlichen Effekt beim Floaten zu erreichen.



- die Temperatur der Sole sollte nicht unter 35 Grad und keinesfalls über 36,5 Grad Celsius liegen.
- das „Nackenhörnchen“ ist ein zweischneidiges Thema. Da der Kopf nicht weiter als bis knapp über die Ohren untergeht, ist es eigentlich überflüssig. Nun gibt es aber immer wieder sehr unsichere Gäste und um auch diesen ein entspanntes Floaten ohne anschließende Nackenschmerzen zu ermöglichen, sollte man ein oder zwei aufblasbare (und desinfizierbare) Nackenhörnchen bevorraten.

#### **Kapitel 4, wann sollte nicht gefloatet werden**

- mit frischen Körperrasuren (Starksole brennt!) und ein Abdecken der betreffenden Stellen mit Vaseline o.ä. kann aus hygienischen Gründen auch nicht empfohlen werden
- bei offenen Wunden
- in den ersten sechs Wochen nach einer Geburt
- bei allgemeinen seelischen Störungen, wie auch Depressionen, Psychosen, Epilepsie nie ohne ärztliche Zustimmung
- nach Alkohol oder Drogenkonsum
- mit Gips- oder anderen Verbänden
- unter 16 Jahren; wenn doch, dann nur unter Aufsicht
- wenn die notwendigen Rahmenbedingungen zum Floaten nicht erfüllt sind, wie eine gesättigte Sole (26%ig), bzw. wenn die Sole zu kalt (unter 35°) oder zu warm (über 36,5°) ist. Hierbei ist auch zu beachten, dass zu kalte Sole nur unangenehm ist, zu warme Sole kann zu körperlichen Schäden führen. Weiterhin müssen auch die Solewerte stimmen. Also die nach dem Betriebshandbuch vorgegebenen Werte für z.B. Chlor, pH-Wert und gebundenes Chlor

## Kapitel 5, fk Heilsschwebäder® , die „Highlights“

- **eigene Entwicklung und Herstellung von echten Starkssoleaufbereitungen**, denn gesättigte Sole hat ganz andere Anforderungen, als Schwimmbad-, Meer- oder Thermalwasser
- **keine Kompromisse in Sachen hygienisch einwandfreie Aufbereitung der Sole, trotzdem kurze Reinigungs- und Aufbereitungszyklen**
- bis zu sechs Wannen/Tanks an einer Technik (beliebig kombinierbar, auch nachrüstbar)
- verschiedene FloatWannen/-tanks; individuelle Gestaltungsmöglichkeiten der FloatArea´s
- **langjährige Erfahrung** - bei gewerblichen Anlagen enge Zusammenarbeit mit den genehmigenden Behörden, wie Gesundheitsämter, bzw. Umweltämter (Österreich). **Wir garantieren die Zulassungsfähigkeit unserer Anlagen.**
- alle Verbrauchsmaterialien und Accessoires aus einer Hand
- optimales FloatVergnügen durch unser **BioFloat** (Bademeersalz in Lebensmittelqualität)
- **Planung, Entwicklung, Produktion, Montage - alles aus einer Hand und selbst produziert**
- Verwendung von **besten Materialien**, sowie **modernster Technologie**
- **Service und Wartung für alle Kunden** (egal wo), gerne auch für Fremdprodukte
- Gewährleistung von Service und Wartung - aus der Ferne und vor Ort, auf Wunsch auch mit 24Std.-Hotline. Mit einem Wartungsvertrag Garantieverlängerung auf 5 Jahre
- Erstellung von Gesamtkonzepten, da neben dem SPA-Planer auch eine Architektin mit zum Team gehört



float-kompetenz UG & Co.KG, Produktinformation 2011

## Kapitel 6: fk Heilschwebebäder®, Ausführungen

Wir haben uns auf die Produktion von offenen Heilschwebebädern®, so genannten FloatAreas, bzw. OpenFloats spezialisiert. In der Regel haben unsere FloatWannen eine direkt umschließende Kabine, wie man auf den Mustergrundrissen (nächste Seite) sehen kann. Die Ausführung und Größe kann variieren, unsere „Wunschmaße“ finden Sie unter Kapitel „8, Technische, bauseitige Voraus-setzungen“.

Unsere Aufbereitungstechnik garantiert ein unbeschwertes, hygienisch einwandfreies Float-Vergnügen – für den Gast, wie auch den Betreiber.



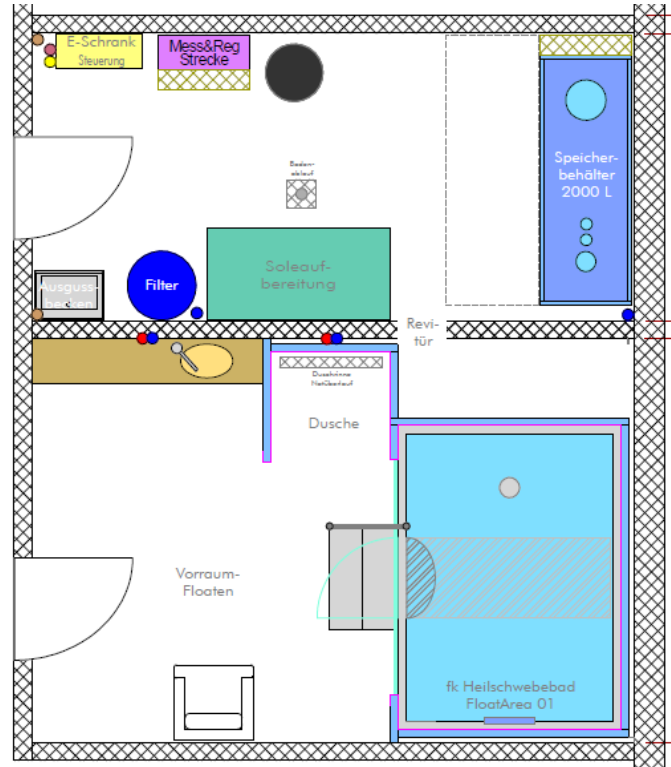
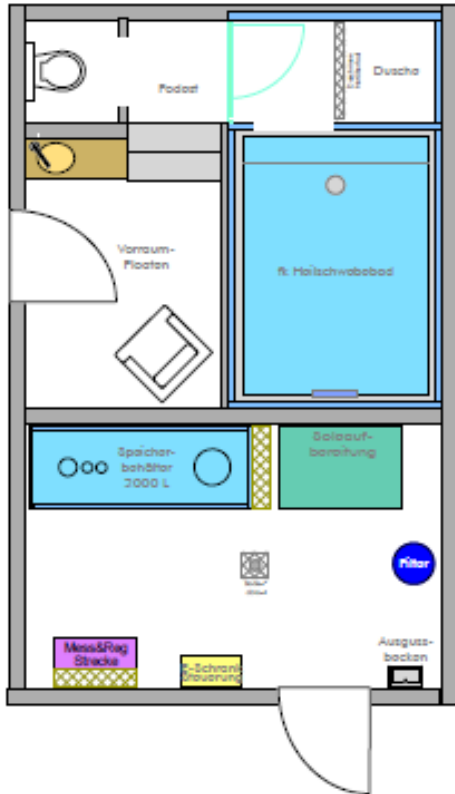


original fk Heilschwebbad®  
[www.float-kompetenz.de](http://www.float-kompetenz.de)





Momentan haben wir drei Standardwannen im Programm. Rechteckig, 260 x 190cm, einmal Einstieg von der kurzen Seite, einmal Einstieg von der langen Seite (siehe Mustergrundrisse unten), sowie quadratisch 250 x 250cm, jeweils 50cm tief, GFK weiß.



### *Unsere Standardausstattung (Heilschwebebäder und FloatKabinen):*

- *wärmedämmende Wandelemente*
- *elektrische Wandheizung*
- *Glasmosaik (siehe Kapitel 7)*
- *Tastatur, Handgriff, Ein- und Auslauf Edelstahl V4A*
- *Unterwasserlicht (2 x LED blau)*
- *Farblicht-LED-Panel oder Sternenhimmel an der Decke*
- *unverwüstliche GFK-Wanne, beheizt*
- *Speziallautsprecher für Unterwasser-Musik*
- *Musikanlage mit USB und SD Slot*
- *Notruf und Notlicht*
- *einfachste „Einknopf-Bedienung“ über TouchPanel*
- *Menüführung in Klartext*
- *hochwertige Computersteuerung*
- *Fernwartung*
- *Sole-Aufbereitung dem Hygienestandard entsprechend*
- *automatische Mess- und Regelung des pH-Wertes*
- *Abnahme durch das zuständige Gesundheitsamt*

## Kapitel 7, Standardausstattung Feinsteinzeug und Glasmosaik

Feinsteinzeug, Italien, 30 x 60cm, frostfest, rutschfest R11

Float Beo Anthrazit

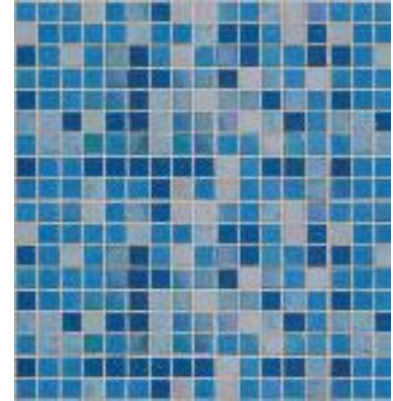


Float Quarzite Ambra



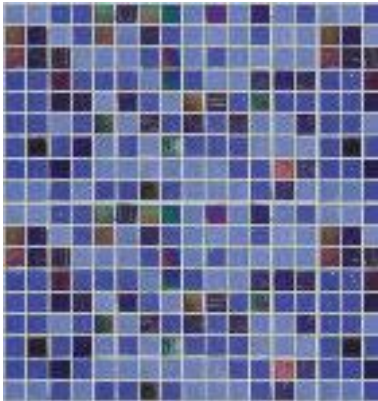


Black Marmo (links)



Blue Marmo (rechts)

Glasmosaik, China, 2 x 2cm, Mix-Color



Dark Blue Marmo (links)

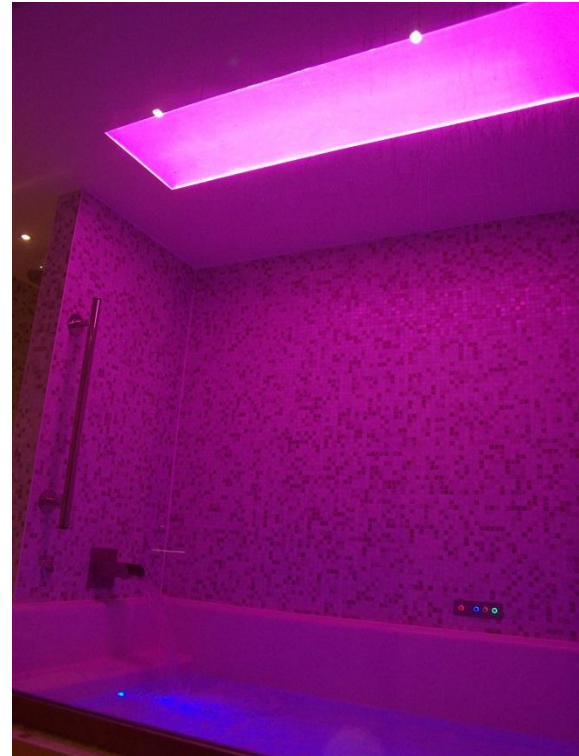


White Marmo (rechts)

## Kapitel 8, technische, bauseitige Voraussetzungen

### FloatArea:

- Raum für FloatWanne (zzgl. Kabine, möglichst mit Vorraum für Dusche u. WC; siehe Mustergrundriß) 190 x 260cm; Technikraum min. 6m<sup>2</sup>, besser 8m<sup>2</sup>
- Ebener, fester Boden unter der FloatWanne. Tragfähigkeit des Bodens im Bereich der FloatWanne 500 kg/m<sup>2</sup>, im Bereich des Speicherbehälters 1300 kg/m<sup>2</sup>
- Die Höhe der FloatWanne beträgt im montierten Zustand ca. 65cm, Bauseits ist ein Podest mit Treppe zum Einstieg, sowie eine Einkleidung der FloatWanne zu stellen (Entfällt, wenn der Kabinenbau gegen gesonderten Auftrag auch durch die Fa. float-kompetenz UG & Co.KG übernommen wird.) Schacht für Abflußtopf und Verrohrung zur Technik. Deckenhöhe oberhalb Wannenrand min. 180 cm



- sofern die Bodenbeläge mit angeboten sind, so ist bauseits für einen den Vorschriften entsprechenden Rohboden (Estrich o.ä.) zu sorgen, inklusive notwendigem Gefälle
- Dusche und WC in unmittelbarer Nähe der FloatWanne, möglichst im selben Raum (beim WC nicht notwendig)
- Drehstromanschluss 400V, 8kW (bei einer Wanne, 12kW bei zwei Wannen) im Technikraum
- ein Kommunikationsanschluss gem. örtlichen Gegebenheiten und Vorgabe. In der Regel ein DSL-Anschluss, bzw. Netzwerkzugang
- Mischwasseranschluss 1", mit Druckminderer und Rückflußverhinderer beim Hydraulikschrank und Kaltwasseranschluss 1/2" (max. 2 bar) bei der FloatWanne
- Ausgussbecken mit W- u. Kaltwasser im Technikraum
- Bodengully's im Float-, wie auch im Technikraum; ein DN50 Abflußrohr unter der FloatWanne, sowie ein weiteres DN70 Abflußrohr im Technikraum
- Freie Verlegemöglichkeit von vier DN70 Rohren zwischen FloatWanne und Technikraum
- Der FloatRaum sollte auf 35° zu temperieren sein und über eine zugfreie, regelbare Zu- und Abluft verfügen.
- Der Technikraum darf nicht über 30° warm werden. Er muß über eine regelbare Zu- und Abluft verfügen. Alle Baukomponenten müssen starksoleresistent sein.

Sollten die Voraussetzungen teilweise nicht erfüllt werden können, so gibt es auch Ausnahmezulassungen, diese allerdings nur mit schriftlicher Zustimmung des Auftragnehmers.

## Kapitel 9: was kostet das Floaten

Floaten ist teuer! Eine hygienisch einwandfreie FloatAnlage genauso, wie auch dadurch bedingt die Anwendung selber. Für eine normale Anwendungsdauer von 45-60 Minuten bezahlt der FloatGast zwischen 50 und 60 Euro, für den PaarFloat in der Regel 90 Euro.

Die Anschaffungskosten für ein fk Heilschwebepad® in der Standardausstattung zum gewerblichen Einsatz in Deutschland (alle genannten Preise verstehen sich zzgl. MwSt., sowie eventueller Fracht und Montage. Unsere AGB´s gelten für alle Lieferungen und Leistungen. Stand Juni 2011):

- 1 FloatWanne (190x260x50cm) mit einer kompletten Aufbereitungsanlage für Starksole, als Single-Version (nicht erweiterbar) ab € (auf Anfrage)
- wie oben, nur erweiterbar (auf bis zu vier Wannern) ab € (auf Anfrage)
- 2 FloatWannen (190x260x50cm) mit einer kompletten Aufbereitungsanlage für Starksole, als Multi-Version ab € (auf Anfrage)
- 4 FloatWannen (190x260x50cm) mit einer kompletten Aufbereitungsanlage für Starksole, als Multi-Version ab € (auf Anfrage)

Hinzu kommt jeweils noch die FloatKabine, sowie – wenn von uns geliefert – die Dusche, mit Podest und Vorraumabtrennung, sowie die Erstausrüstung mit Verbrauchsmaterialien, Fracht und Montage. Hierfür sind in unserer Standardversion nochmals rd. € (auf Anfrage) einzuplanen.

(Sofern Sie uns unter [office@float-kompetenz.de](mailto:office@float-kompetenz.de) Ihre kompletten Kontaktdaten übersenden, erhalten Sie von uns direkt die Preisangaben, bzw. auf Wunsch auch gleich ein konkretes Angebot.)

D.h. das ein betriebsbereites fk Heilschwebbad®, fix und fertig vor Ort installiert und auf Knopfdruck startbereit (sofern alle bauseitigen Voraussetzungen erfüllt sind) schon ab rd. (auf Anfrage) Euro in der Standardversion zu haben ist.

Dieses gilt allerdings nur für Deutschland. Für ausländische Projekte sind von Fall zu Fall die länderspezifischen gesetzlichen Bestimmungen zu beachten, die die Anlage verteuern können. In Österreich ist dies der Fall. Die dort, für einen hygienisch einwandfreien Betrieb nicht notwendigen, aber gesetzlich geforderten, zusätzlich notwendigen Anlagenkomponenten erfordern einen Mehrpreis von rd. (auf Anfrage) Euro.

Eine FloatAnwendung verursacht Kosten von rd. (auf Anfrage) Euro (ohne Raum und Personalkosten). Der Salzverbrauch hat daran einen Anteil von ca. (auf Anfrage) Euro.

Wir empfehlen zum Floaten bestes Bademeersalz. Unser BioFloat wird in den Tiefen des Atlantiks gewonnen, hat die höchste Speisesalzqualität und wir liefern es schon bei einer Tonne für (auf Anfrage) €/kg. Die großen Vorteile gegenüber dem noch verbreiteten Magnesiumsulfat erläutern wir Ihnen auf Nachfrage gerne. Was sich anbietet ist allerdings eine Anreicherung mit unserem MedicalFloat Magnesiumchlorid. Dieses kommt aus der reinsten Magnesiumquelle der Welt. Für medizinisch/therapeutische Zwecke kann es aber auch sehr gut zur Herstellung der kompletten Sole, also ohne Meersalz, verwendet werden.

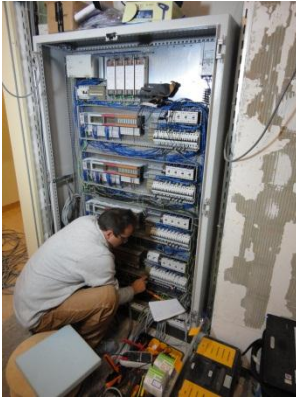
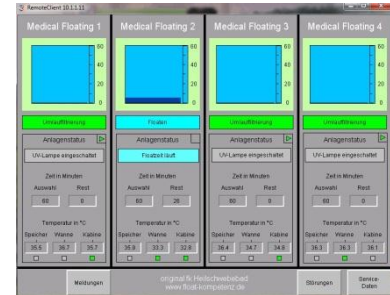
Rund um die Uhr bekommen Sie alle notwendigen „Schwebstoffe“, also Alles, was Sie für Ihren FloatBetrieb benötigen, von allen Salzarten, über Chemie und Testgeräte bis hin zu Frottierware, Pflegemitteln (beides auch mit Eigenlabel) und Ohrstöpseln unter [www.float-shop24.de](http://www.float-shop24.de)

## Kapitel 10: Impressionen unserer Arbeit

Einfache "Einknopfbedienung" an unserem Touch-Panel ...

... dafür sorgt im Hintergrund eine moderne Computersteuerung mit einer speziell von uns entwickelten Software.

Die Aufbereitungstechnologie entwickeln wir selber und fertigen unsere Anlagen komplett in unserem Werk 1 in Oldenburg (Olb.)





Solespeicher mit Heiztechnik



Anlagen nach ÖNORM



Kompakt und sparsam



fachgerechte Montage vor Ort



auch der Kabinenbau in hoher Qualität

### original float-kompetenz Heilschwebebäder® und wer dahinter steht

Die Historie: Mitte 2003 hörte ich zum ersten Mal vom Floaten und lernte kurze Zeit später den Erfinder der FloatMuschel kennen. Von der Muschel und dem Floaten sowieso begeistert habe ich das Floatarium sofort mit in meine Planungen für Wellnessareale aufgenommen. Ab 2005 gab es dann erst mal keine Muscheln mehr und nach einem knappen Jahr der "Floatabstinenz" kam ein anderer Hersteller auf mich zu, für den ich dann als Subunternehmer FloatAnlagen entwickelt, produziert, sowie gewartet habe (insbesondere auch Fremdanlagen, was sehr lehrreich war, denn Fehler die Andere schon gemacht haben, braucht man nicht zu wiederholen!) Mit diesem Wissens- und Erfahrungsschatz im Gepäck gründete ich Anfang 2010 die Fa. float-kompetenz UG & Co.KG.

Als einer der ganz wenigen echten Hersteller produzieren wir nun auf 250m<sup>2</sup> in einer traditionsreichen (klingt netter, als "alten") Werkhalle in Oldenburg (Olb.) FloatAnlagen aller Art. Diese Heilschwebebäder® werden komplett in Eigenregie von einem fähigen Team aus Mitarbeitern, Zulieferern und Subunternehmern, die allesamt Spezialisten Ihres Faches sind, gefertigt. Ganz nach den Anforderungen; ob nun für den privaten Einsatz, wie insbesondere für den gewerblichen Einsatz nach den entsprechenden landesspezifischen Vorschriften.



## Stefan U. Bollmeyer

(BDSH geprüfter Sachverständiger des Bauwesens,  
Fb. Sauna, Spa-, Float- u. (Medical) Wellnessanlagen,  
TÜV Rheinland zertifizierter SQS Auditor,  
Gerichtssachverständiger)

- seit 2003 begeistert vom Thema Floaten
- seit 2008 intensive Entwicklung von Starksole-Aufbereitungs-Anlagen
- Vorreiter in Sachen "hygienisch einwandfreie Sole"
- Autor (Floaten, MedicalSpa, Wellness) für Fachmagazine
- Dozent (Floaten) an einer internationalen SPA-Akademie

# float-kompetenz UG & Co.KG

Entwicklung und Herstellung von Heilschwebebädern,  
sowie medizinischen Badeanlagen.

Service, Wartung, Reparatur von FloatAnlagen aller Art  
Zubehör und Verbrauchsmaterialien zum Floaten

Teebkengang 10, D-26122 Oldenburg  
Tel.: +49 (0)441 9602623 / Fax: +49 (0)441 9602625  
office@float-kompetenz.de / www.float-kompetenz.de

Mitglied im Deutschen Floating Verband e.V.